

## CHERRY MX SILENT RGB RED



Ausführungsvarianten können von Produktabbildung abweichen

### Leiseste CHERRY MX RGB-Schalter mit patentierter (Pending Patent) Geräuschkämpfung

Kompromisslos. CHERRY MX SILENT RGB-Schalter. Das CHERRY Original in seiner leisesten und leuchtendsten Form. patentierter (Pending Patent) Geräuschkämpfung kombiniert mit 16,7 Mio. Farben und weltweit einzigartige Gold-Crosspoint Technology.

### Entscheidende Vorteile

- RGB-Red Switch: Ohne Druckpunkt, lineare leichte Betätigung - Schaltfunktion bei einem definierten Kraftaufwand von ca. 45 cN ohne Kontaktrückmeldung
- Geräuschoptimierte MX RGB-Schalter-Variante optimiert für die Verwendung mit SMD LED (RGB oder einfarbig).
- Die einzige Lösung aus einer Hand: Patentierte (Pending Patent) Geräuschkämpfung durch integrierten 2-Komponenten-Stößel und weltweit einzigartiger Gold-Crosspoint Contact Technology
- Minimierung des Bottom-out und Top-out Geräuschs.
- Gleichmäßigere Beleuchtung durch optimiertes, transparentes Gehäuse mit Streufläche samt Linse.
- Möglichkeit alle 16,7 Millionen RGB-Farben in hoher Leuchtkraft darzustellen (LED nicht im Lieferumfang enthalten)
- SMD-LED Bestückung direkt auf der Leiterplatte für eine kostengünstige, vollautomatische Fertigung
- Geräuschkämpfung erfolgt im glasfaserverstärkten Sockel, ohne Einwirkung von 3rd Party-Lösungen auf den Schalter.
- Präzision "Made in Germany" mit geringer Prellzeit < 5 ms.
- Selbstreinigende Kontakte, unempfindlich gegen Staub und

Schmutz

- Über 50 Millionen Betätigungen pro Schalter ohne Qualitätseinbußen.
- Dauerhaft sichere Schaltleistung in bekannter, milliardenfach bewährter "Original CHERRY Qualität".

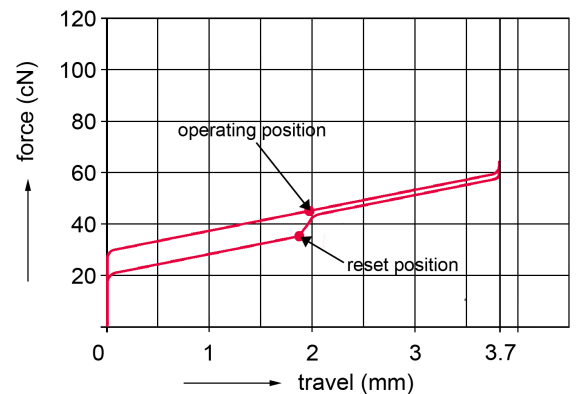
### Technische Daten:

#### Gehäusefarbe:

Deckel transparent, Sockel natur

#### Tastenmodul:

- Modultyp: MX
- Schutzart: IP40
- Betätigungs-Charakteristik: RED SWITCH SILENT Linear (45 cN)



- Befestigung: Produktabhängig, siehe Tabelle "Ausführungsvarianten"
- Schaltspannung: 12 V AC/DC max.
- Schaltstrom: 10 mA AC/DC max.
- Spannungsfestigkeit: 500 V / 50Hz
- Lebensdauer: > 50 Millionen Betätigungen
- Kontaktbestückung: Einpoliger Schließer
- Betätigungsweg: 3,7 -0,4 mm
- Vorlaufweg: 1,9 ± 0,6 mm
- Anfangskraft: 30 cN min.
- Schaltbetätigungskraft: 45 ± 15 cN
- Prellzeit: < 5 ms (bei Betätigung mit 0,4 m/s)
- Standard Rastermaß: 19,05 mm (16 mm min.)
- Beleuchtung: SMD LED Bestückung direkt auf der Leiterplatte möglich (nicht im Modul enthalten), Durchbruch für SMD LED im Sockel
- Entkopplungsdiode: nein
- Drahtbrücke: nein
- Isolierstoffe: Thermoplast (min. UL 94 HB)
- Feder: Nichtrostender Stahl
- Kontaktmaterial: Hochwertige Goldlegierung
- Lagertemperatur: -40°C bis 70°C
- Arbeitstemperatur: -10°C bis 70°C
- Luftfeuchtigkeit: Lagerung: Mittelwert <50% max. 3 Monate / 75% max. 15 Tage, Betrieb: 5% bis 95% ohne Betauung

Für Detailinformationen und die Auslegung obiger Angaben fordern Sie bitte unbedingt unsere technische Spezifikation

und Zeichnung an.

**Garantie- bzw. Gewährleistungsdauer:**

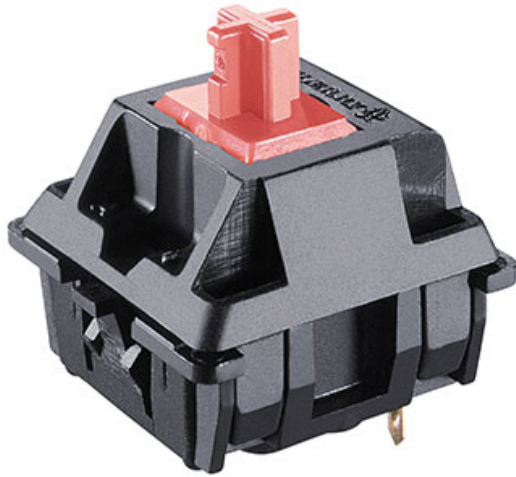
2 Jahre gesetzliche Gewährleistung

Irrtum, technische Änderungen und Liefermöglichkeiten vorbehalten. Technische Angaben beziehen sich nur auf die Spezifikation der Produkte. Eigenschaften werden damit nicht zugesichert.

**Ausführungsvarianten:**

	<b>Produktname</b>	<b>Bestellnummer</b>	<b>Befestigung</b>
1	CHERRY MX SILENT RGB RED	MX3A-L1NA	Schnappbefestigung im Rahmen
2	CHERRY MX SILENT RGB RED	MX3A-L1NB	Fixierzapfen in Leiterplatte

## CHERRY MX SILENT RED



*Ausführungsvarianten können von Produktabbildung abweichen*

### Leiseste CHERRY MX-Schalter mit patentierter (Pending Patent) Geräuschkämpfung

Leiseste CHERRY MX-Schalter - das Original ohne Kompromisse. Die patentierte (Pending Patent) Geräuschkämpfung minimiert zuverlässig jedes Betätigungsgeräusch. Das ist Qualität, Präzision und Zuverlässigkeit in seiner leisesten Form.

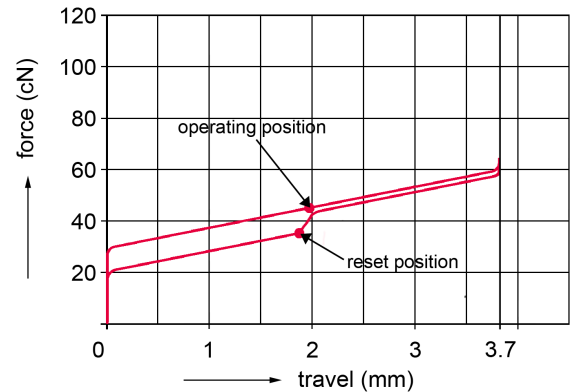
### Entscheidende Vorteile

- Red Switch: Ohne Druckpunkt, lineare leichte Betätigung - Schaltfunktion bei einem definierten Kraftaufwand von ca. 45 cN ohne Kontaktrückmeldung
- Geräuschoptimierte MX-Schalter-Variante mit weltweit einzigartiger Gold-Crosspoint Contact-Technology.
- Die einzige Lösung aus einer Hand: Patentierte (Pending Patent) Geräuschkämpfung durch integrierten 2-Komponenten-Stößel.
- Zuverlässige Dämpfung des Bottom-out und Top-out Geräusches.
- Geräuschkämpfung erfolgt im glasfaserverstärkten Sockel, ohne Einwirkung von 3rd Party-Lösungen auf den Schalter.
- Präzision "Made in Germany" mit geringer Prellzeit < 5 ms.
- Selbstreinigende Kontakte, unempfindlich gegen Staub und Schmutz
- Über 50 Millionen Betätigungen pro Schalter ohne Qualitätseinbußen.
- Dauerhaft sichere Schaltleistung in bekannter, milliardenfach bewährter "Original CHERRY Qualität".

### Technische Daten:

#### Tastenmodul:

- Modultyp: MX
- Schutzart: IP40
- Betätigungs-Charakteristik: RED SWITCH SILENT Linear (45 cN)



- Befestigung: Produktabhängig, siehe Tabelle "Ausführungsvarianten"
- Schaltspannung: 12 V AC/DC max.
- Schaltstrom: 10 mA AC/DC max.
- Spannungsfestigkeit: 500 V / 50Hz
- Lebensdauer: > 50 Millionen Betätigungen
- Kontaktbestückung: Einpoliger Schließer
- Betätigungsweg: 3,7 -0,4 mm
- Vorlaufweg:  $1,9 \pm 0,6$  mm
- Anfangskraft: 30 cN min.
- Schaltbetätigungskraft:  $45 \pm 15$  cN
- Prellzeit: < 5 ms (bei Betätigung mit 0,4 m/s)
- Standard Rastermaß: 19,05 mm (16 mm min.)
- Entkopplungsdiode: Produktabhängig, siehe Tabelle "Ausführungsvarianten"
- Drahtbrücke: Produktabhängig, siehe Tabelle "Ausführungsvarianten"
- Isolierstoffe: Thermoplast (min. UL 94 HB)
- Feder: Nichtrostender Stahl
- Kontaktmaterial: Hochwertige Goldlegierung
- Lagertemperatur: -40°C bis 70°C
- Arbeitstemperatur: -10°C bis 70°C
- Luftfeuchtigkeit: Lagerung: Mittelwert <50% max. 3 Monate / 75% max. 15 Tage, Betrieb: 5% bis 95% ohne Betauung

*Für Detailinformationen und die Auslegung obiger Angaben fordern Sie bitte unbedingt unsere technische Spezifikation und Zeichnung an.*

#### Garantie- bzw. Gewährleistungsdauer:

2 Jahre gesetzliche Gewährleistung

Irrtum, technische Änderungen und Liefermöglichkeiten vorbehalten. Technische Angaben beziehen sich nur auf die Spezifikation der Produkte. Eigenschaften werden damit nicht zugesichert.

### Ausführungsvarianten:

	Produktname	Bestellnummer	Befestigung	Entkopplungsdiode	Drahtbrücke
1	CHERRY MX SILENT RED	MX3A-L1DN	Schnappbefestigung im Rahmen	ja	nein
2	CHERRY MX SILENT RED	MX3A-L1DW	Fixierzapfen in Leiterplatte	ja	nein
3	CHERRY MX SILENT RED	MX3A-L1JW	Fixierzapfen in Leiterplatte	nein	ja
4	CHERRY MX SILENT RED	MX3A-L1NN	Schnappbefestigung im Rahmen	nein	nein
5	CHERRY MX SILENT RED	MX3A-L1NW	Fixierzapfen in Leiterplatte	nein	nein