

## CHERRY MX1A-LxxA/B



Ausführungsvarianten können von Produktabbildung abweichen

### Beleuchtbares Hochpräzisions-MX-RGB Tastenmodul

Red Switch: Ohne Druckpunkt, lineare leichte Betätigung - Schaltfunktion bei einem definierten Kraftaufwand von ca. 45 cN ohne Kontaktrückmeldung.

Ein leuchtendes Vorbild: Das neue CHERRY MX RGB Modul. Weltweit führende Präzisions- Technologie für mechanische Tastenmodule. Optimiert für die Verwendung mit SMD LED, die das Keyboard in allen RGB-Farben mit hoher Leuchtkraft erstrahlen lassen. Jede einzelne Taste kann unterschiedlich und individuell beleuchtet werden. Entwicklung und Herstellung in Deutschland.

### Entscheidende Vorteile

- Red Switch: Ohne Druckpunkt, lineare leichte Betätigung - Schaltfunktion bei einem definierten Kraftaufwand von ca. 45 cN ohne Kontaktrückmeldung
- MX-Modul Variante optimiert für die Verwendung mit SMD LED (RGB oder einfarbig)
- Gleichmäßigere Symbol-Beleuchtung im Tastenknopf durch optimiertes, transparentes Gehäuse mit Streufläche samt Linse.
- Möglichkeit alle 16,7 Millionen RGB-Farben in hoher Leuchtkraft darzustellen (LED nicht im Lieferumfang enthalten)
- SMD-LED Bestückung direkt auf der Leiterplatte für eine kostengünstige, vollautomatische Fertigung
- Mechanisches Hochpräzisions-Tastenmodul auf Basis MX Standard
- Weltweit einzigartige CHERRY Gold-Crosspoint Kontakt-Technologie

- Geringe Prellzeit für hohe Schaltfrequenz (z.B. bei schnellem Schreiben)
- Selbstreinigende Kontakte, unempfindlich gegen Staub und Schmutz
- Über 50 Millionen Anschläge/Kontakt-Schaltungen pro Modul ohne Qualitätseinbußen
- Entwicklung und Herstellung in Deutschland

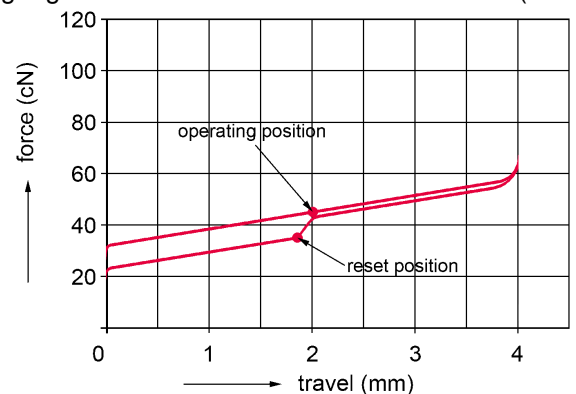
### Technische Daten:

#### Gehäusefarbe:

Deckel transparent, Sockel natur

#### Tastenmodul:

- Modultyp: MX
- Schutzart: IP40
- Betätigungs-Charakteristik: RED SWITCH Linear (45 cN)



- Befestigung: Produktabhängig, siehe Tabelle "Ausführungsvarianten"
- Schaltspannung: 12 V AC/DC max.
- Schaltstrom: 10 mA AC/DC max.
- Spannungsfestigkeit: 500 V / 50Hz
- Lebensdauer: > 50 Millionen Betätigungen
- Kontaktbestückung: Einpoliger Schließer
- Betätigungsweg: 4,0 -0,4 mm
- Vorlaufweg: 2 ± 0,6 mm
- Anfangskraft: 30 cN min.
- Schaltbetätigungskraft: 45 ± 15 cN
- Prellzeit: < 5 ms (bei Betätigung mit 0,4 m/s)
- Standard Rastermaß: 19,05 mm (16 mm min.)
- Beleuchtung: SMD LED Bestückung direkt auf der Leiterplatte möglich (nicht im Modul enthalten), Durchbruch für SMD LED im Sockel
- Entkopplungsdiode: nein
- Drahtbrücke: nein
- Isolierstoffe: Thermoplast (min. UL 94 HB)
- Feder: Nichtrostender Stahl
- Kontaktmaterial: Hochwertige Goldlegierung
- Lagertemperatur: 5°C bis 40°C
- Arbeitstemperatur: -40°C bis 70°C
- Luftfeuchtigkeit: Lagerung: Mittelwert <50% max. 3 Monate / 75% max. 15 Tage, Betrieb: 5% bis 95% ohne Betauung

Für Detailinformationen und die Auslegung obiger Angaben

*fordern Sie bitte unbedingt unsere technische Spezifikation und Zeichnung an.*

**Garantie- bzw. Gewährleistungsdauer:**

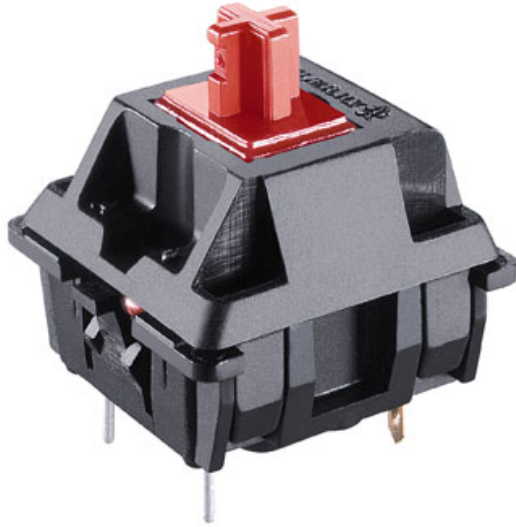
2 Jahre gesetzliche Gewährleistung

Irrtum, technische Änderungen und Liefermöglichkeiten vorbehalten. Technische Angaben beziehen sich nur auf die Spezifikation der Produkte. Eigenschaften werden damit nicht zugesichert.

**Ausführungsvarianten:**

	<b>Produktname</b>	<b>Bestellnummer</b>	<b>Befestigung</b>
1	CHERRY MX RGB Keyswitch	MX1A-L1NA	Schnappbefestigung im Rahmen
2	CHERRY MX RGB Keyswitch	MX1A-L1NB	Fixierzapfen in Leiterplatte

## CHERRY MX1A-Lxxx



*Ausführungsvarianten können von Produktabbildung abweichen*

### Das Original: Tastenmodul mit CHERRY Gold Crosspoint Technologie

Red Switch: Lineare leichte Betätigung ohne Druckpunkt mit minimalem Widerstand.

Original CHERRY MX ist die weltweit führende Präzisions-Technologie für mechanische Tastenmodule. Das CHERRY Gold-Crosspoint-Kontaktkonzept und die beispiellose Fertigungsqualität "made in Germany" sind einzigartig. MX inside garantiert konkurrenzlose Qualität, Präzision und Zuverlässigkeit.

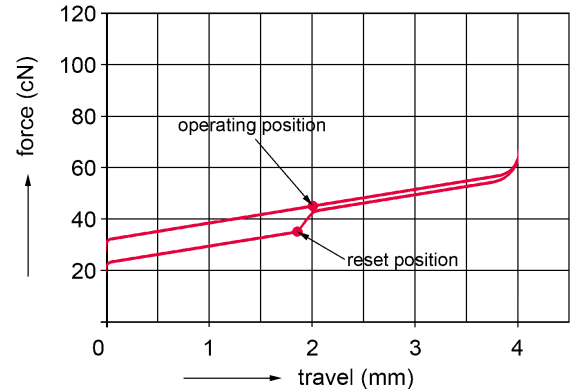
### Entscheidende Vorteile

- Red Switch: Lineare leichte Betätigung ohne Druckpunkt mit minimalem Widerstand
- Mechanisches Hochpräzisions-Tastenmodul
- Weltweit im Einsatz bei Original CHERRY Tastaturen und in Tastaturen anspruchsvoller Eingabegeräte-Hersteller
- Sichere und dauerhaft zuverlässige Schaltleistung und -charakteristik
- Geringe Prellzeit für hohe Schaltfrequenz (z.B. bei schnellem Schreiben)
- Selbstreinigende Kontakte, unempfindlich gegen Staub und Schmutz
- Über 50 Millionen Anschläge/Kontakt-Schaltungen pro Modul ohne Qualitätseinbußen
- Milliardenfach bewährt und kontinuierlich weiterentwickelt
- Weltweit einzigartige CHERRY Gold-Crosspoint Kontakt-Technologie

### Technische Daten:

#### Tastenmodul:

- Modultyp: MX
- Schutzart: IP40
- Betätigungs-Charakteristik: RED SWITCH Linear (45 cN)



- Befestigung: Produktabhängig, siehe Tabelle "Ausführungsvarianten"
- Schaltspannung: 12 V AC/DC max.
- Schaltstrom: 10 mA AC/DC max.
- Spannungsfestigkeit: 500 V / 50Hz
- Lebensdauer: > 50 Millionen Betätigungen
- Kontaktbestückung: Einpoliger Schließer
- Betätigungsweg: 4,0 -0,4 mm
- Vorlaufweg:  $2 \pm 0,6$  mm
- Anfangskraft: 30 cN min.
- Schaltbetätigungskraft:  $45 \pm 15$  cN
- Prellzeit: < 5 ms (bei Betätigung mit 0,4 m/s)
- Standard Rastermaß: 19,05 mm (16 mm min.)
- Entkopplungsdiode: Produktabhängig, siehe Tabelle "Ausführungsvarianten"
- Drahtbrücke: Produktabhängig, siehe Tabelle "Ausführungsvarianten"
- Isolierstoffe: Thermoplast (min. UL 94 HB)
- Feder: Nichtrostender Stahl
- Kontaktmaterial: Hochwertige Goldlegierung
- Lagertemperatur: 5°C bis 40°C
- Arbeitstemperatur: -40°C bis 70°C
- Luftfeuchtigkeit: Lagerung: Mittelwert <50% max. 3 Monate / 75% max. 15 Tage, Betrieb: 5% bis 95% ohne Betauung

*Für Detailinformationen und die Auslegung obiger Angaben fordern Sie bitte unbedingt unsere technische Spezifikation und Zeichnung an.*

#### Garantie- bzw. Gewährleistungsdauer:

2 Jahre gesetzliche Gewährleistung

Irrtum, technische Änderungen und Liefermöglichkeiten vorbehalten. Technische Angaben beziehen sich nur auf die Spezifikation der Produkte. Eigenschaften werden damit nicht zugesichert.

## Ausführungsvarianten:

	Produktname	Bestellnummer	Befestigung	Entkopplungsdiode	Drabtbrücke
1	CHERRY MX1A-Lxxx	MX1A-L1DN	Schnappbefestigung im Rahmen	ja	nein
2	CHERRY MX1A-Lxxx	MX1A-L1DW	Fixierzapfen in Leiterplatte	ja	nein
3	CHERRY MX1A-Lxxx	MX1A-L1JW	Fixierzapfen in Leiterplatte	nein	ja
4	CHERRY MX1A-Lxxx	MX1A-L1NN	Schnappbefestigung im Rahmen	nein	nein
5	CHERRY MX1A-Lxxx	MX1A-L1NW	Fixierzapfen in Leiterplatte	nein	nein